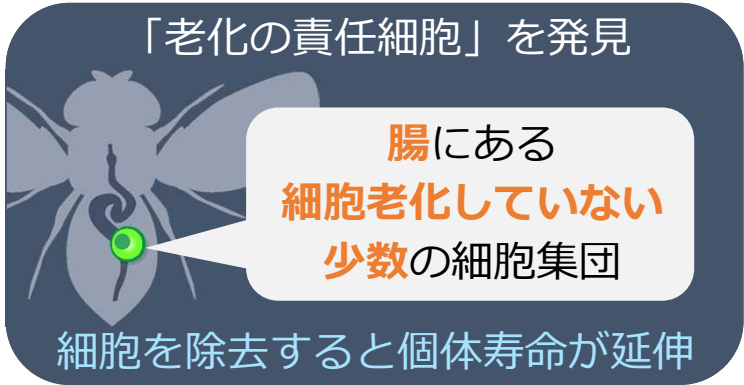


腸を起点とした全身性エイジングネットワークの解明と制御
(井垣達吏/京都大学、小田裕香子/京都大学)

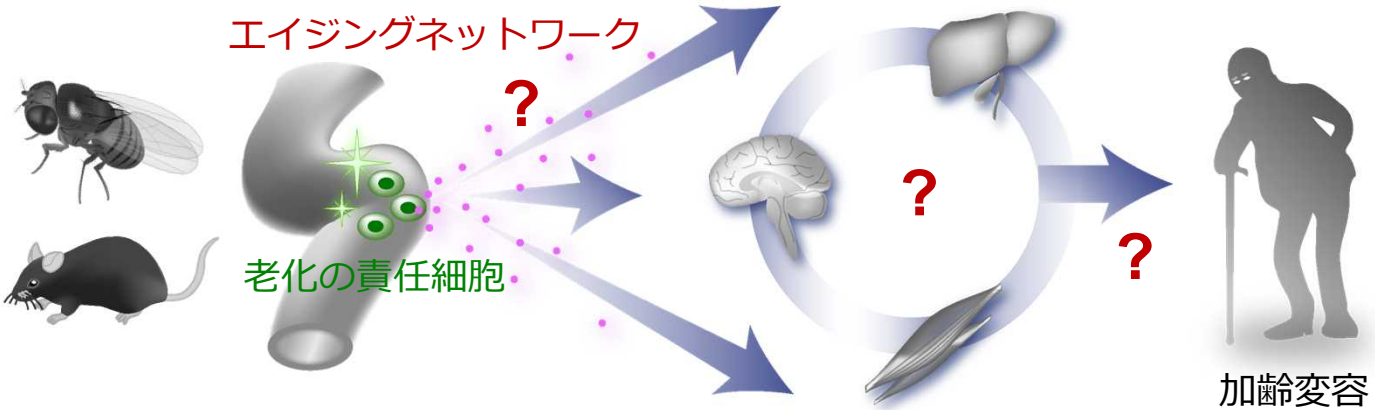
背景

ショウジョウバエ腸に存在する
「老化の責任細胞」を発見



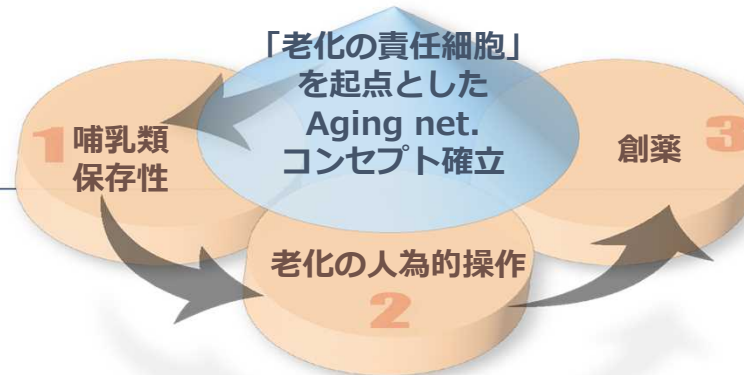
目的方法

「老化の責任細胞」がどのように生じ、どのように老化を制御するのかをハエとマウスで解析



基礎的到達

「老化の責任細胞」を起点とした全身性エイジングネットワークのコンセプト確立



医療への展開

エイジングネットワークを標的とした抗老化薬シーズの開発